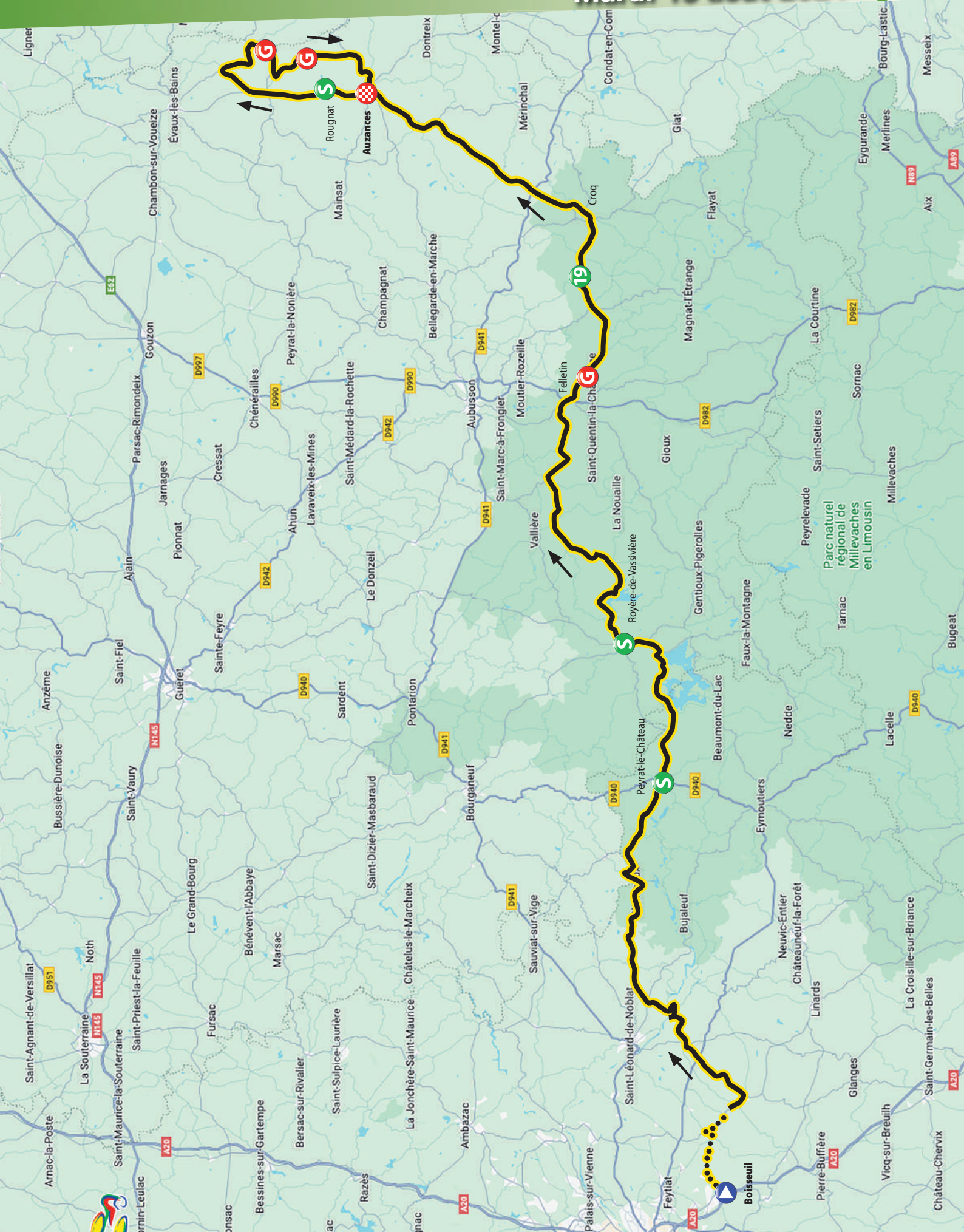


1^{re} étape : Boisseuil (87) > Auzances (23)

Mardi 13 août 2024



KMS à parcourir	KMS parcourus	Routes	Itinéraire	Alt.	Carav pub	Moyennes horaires			Observations
						42 km/h	40 km/h	38 km/h	
			HAUTE-VIENNE (87)						
		D.65	BOISSEUIL – Route du Vigen (sortie Place de la Paix)	380 m	10:00	11:45	11:45	11:45	Départ fictif
			Rue Antoine Blondin	382m					
			EYJEAUX	366 m					
			Intersection D.65/D.12	347 m					
174.0	0.0		Départ réel , sur D.12, carrefour avec la C.49 et la D.12A	369 m	10:15	12:00	12:00	12:00	Départ réel lancé
172.2	1.8	D.12	SAINT-PAUL	343 m	10:17	12:02	12:02	12:02	
171.7	2.3		Int. Intersection D.12/Rue J-Paul Lafay	325 m	10:18	12:03	12:03	12:03	
171.4	2.6	Int. Rue du Tortillou/Rte de la Geneytouse	319 m	10:18	12:03	12:03	12:04	
166.4	7.6		LA GENEYTOUSE	408 m	10:25	12:10	12:11	12:12	
166.0	8.0		Intersection C. /D.979/D.19A	421 m	10:26	12:11	12:12	12:13	
164.7	9.3	D.19A	EYBOULEUF	400 m	10:28	12:13	12:14	12:14	
164.4	9.6		Intersection D.19A/D.19	401 m	10:28	12:13	12:14	12:15	
163.8	10.2	D.19	Intersection D.19/D.78/C.3	411 m	10:29	12:14	12:15	12:16	
160.1	13.9	C.3	Intersection C.3/D.39	281 m	10:35	12:20	12:21	12:22	
159.1	14.9	D.39	L-dit Moulin de l'Artige – Passage à niveau	275 m	10:36	12:21	12:22	12:23	Passage à niveau
159.0	15.0		Intersection D.39/D.231	278 m	10:36	12:21	12:23	12:24	
156.0	18.0	D.231	L-dit Puy les Vignes - Inters. D.231/D.13	414 m	10:41	12:26	12:27	12:28	
152.9	21.1	D.13	CHAMPNETERY	414 m	10:45	12:30	12:32	12:33	
145.9	28.1		CHEISSOUX	453 m	10:55	12:40	12:42	12:44	
140.6	33.4		Intersection D.13/D.5	467 m	11:02	12:47	12:50	12:52	
133.3	40.7	D.5	PEYRAT-LE-CHÂTEAU	423 m	11:13	12:58	13:01	13:04	
132.9	41.1		Intersection D.5/D.940	429 m	11:14	12:59	13:02	13:05	
132.7	41.3	D.940	Sprint	437 m	11:14	12:59	13:02	13:05	Sprint
132.1	41.9		Intersection D.940/D.13	440 m	11:15	13:00	13:03	13:06	
127.3	46.7	D.13	Intersection D.13/D.222	624 m	11:21	13:06	13:10	13:13	
125.6	48.4	D.222	L-dit Auphelle – Inters. D.222/D.233	668 m	11:24	13:09	13:12	13:16	
124.2	49.8	D.233	CREUSE (23)	682 m	11:25	13:10	13:14	13:18	
117.8	56.2	D.3A1	Intersection D.3A1/D.3	661 m	11:35	13:20	13:24	13:28	
114.9	59.1	D.3	ROYÈRE-DE-VASSIÈRE	707 m	11:39	13:24	13:29	13:33	
114.6	59.4		Sprint	727 m	11:39	13:24	13:29	13:33	Sprint
114.5	59.5		Intersection D.3/D.51	731 m	11:40	13:25	13:29	13:34	
113.9	60.1	D.51	Intersection D.51/D.59	756 m	11:41	13:26	13:30	13:35	
104.9	69.1	D.59	SAINT-MARC-A-LOUBAUD	708 m	11:54	13:39	13:44	13:49	
104.4	69.6		Intersection D.59/D.16	710 m	11:54	13:39	13:44	13:50	
99.5	74.5	D.16	SAINT-YRIEIX-LA-MONTAGNE	621 m	12:01	13:46	13:52	13:57	
97.6	76.4		Intersection D.16/D.37	586 m	12:04	13:49	13:54	14:00	
96.9	77.1	D.37	Intersection D.37/D.26/D.37	558 m	12:05	13:50	13:56	14:02	
93.1	80.9		Intersection D.37/D.59/D.37	617 m	12:10	13:55	14:01	14:07	
92.6	81.4	D.37	Intersection D.37/D.10	616 m	12:11	13:56	14:02	14:08	
84.5	89.5	D.10	Point bas M.G. – FELLETIN	506 m	12:23	14:08	14:14	14:21	Point bas M.G.
83.7	90.3		Intersection D.10/D.982	524 m	12:24	14:09	14:15	14:22	
83.4	90.6	D.982	Intersection D.982/D.10	539 m	12:44	14:09	14:16	14:23	
80.6	93.4	D.10	Côte de Felletin (3,88%)	657 m	12:48	14:13	14:20	14:27	M.G. 2
72.7	101.3		PONTCHARRAUD	597 m	12:59	14:24	14:32	14:39	
72.2	101.8		Sprint Trophée Corrèze	597 m	13:00	14:25	14:32	14:40	Sprint Trophée Corrèze
66.9	107.1		SAINT-MAURICE-PRÈS-CROCQ	706 m	13:08	14:33	14:41	14:49	
62.9	111.1		CROCQ	695 m	13:14	14:39	14:47	14:55	
62.1	111.9		Intersection D.10/D.996	711 m	13:15	14:40	14:48	14:56	
61.4	112.6	D.996	Intersection D.996/D.10	724 m	13:15	14:40	14:49	14:57	
60.7	113.3	D.10	Intersection D.10/D.28	692 m	13:16	14:41	14:50	14:58	
59.0	115.0	D.28	SAINT-ORADOUX-PRÈS-CROCQ	718 m	13:19	14:44	14:53	15:02	
58.2	115.8		Intersection D.28/V.2	710 m	13:20	14:45	14:53	15:02	
57.9	116.1	V.2	Intersection V.2/D.996	718 m	13:21	14:46	14:54	15:03	
54.9	119.1	D.996	Cisaillement D.941	658 m	13:25	14:50	14:59	15:08	
54.5	119.5		SAINT-BARD	648 m	13:25	14:50	14:59	15:08	
46.1	127.9		BROUSSE (Près)	649 m	13:37	15:02	15:12	15:22	
43.8	130.2		LE COMPAS	604 m	13:41	15:06	15:15	15:25	
38.6	135.4		AUZANCES	551 m	13:48	15:13	15:23	15:33	
38.1	135.9		Intersection D.996/D.988	553 m	13:49	15:14	15:24	15:34	Entrée circuit
38.0	136.0	D.988	Intersection D.988/C.	553 m	13:49	15:14	15:24	15:35	
37.9	136.1	Intersection /Rue Paul Doumer	559 m	13:49	15:14	15:24	15:35	
37.6	136.4	Intersection Avenue de la Gare/D.996	560 m	13:49	15:14	15:24	15:35	
37.0	137.0	D.996	Avenue du 8 mai 1945	589m	13:51	15:16	15:26	15:36	
36.8	137.2		1^{er} passage sur la Ligne d'Arrivée	596m	13:51	15:16	15:26	15:36	
36.4	137.6		Route de Montluçon	586 m	13:51	15:16	15:26	15:37	
34.1	139.9		ROUGNAT	534 m	13:55	15:20	15:30	15:40	
33.7	140.3		Sprint	550 m	13:55	15:20	15:30	15:41	Sprint
27.9	146.1		FONTANIÈRES	557 m	14:04	15:29	15:39	15:51	
26.1	147.9		Intersection D.996/D.25	532 m	14:06	15:31	15:42	15:53	
23.1	150.9	D.25	Intersection D.25/D.19	514 m	14:10	15:35	15:46	15:58	
19.0	155.0	D.19	Intersection D.19/D.24	415 m	14:16	15:41	15:53	16:05	
17.4	156.6	D.24	Point bas M.G.	408 m	14:18	15:43	15:55	16:07	Point bas M.G.
15.4	158.6		Côte du Puy Aubrun (4,66%)	501 m	14:21	15:46	15:58	16:10	M.G. 3
14.7	159.3		Intersection D.24/C.	500 m	14:22	15:47	15:59	16:11	
14.0	160.0	Intersection /D.25	509 m	14:24	15:49	16:00	16:13	
11.8	162.2	D.25	Point bas M.G.	445 m	14:26	15:51	16:03	16:16	Point bas M.G.
9.8	164.2		Côte de Gachard (5,30%)	551 m	14:29	15:54	16:06	16:19	M.G. 3 Trophée de la Creuse
6.7	167.3		Intersection D.25/D.988	559 m	14:34	15:59	16:11	16:24	
2.7	171.3	D.988	AUZANCES	527 m	14:39	16:04	16:16	16:30	
1.3	172.7		Intersection D.988/D.996/D.988	553 m	14:41	16:06	16:19	16:32	Retour entrée circuit
1.2	172.8		Intersection D.988/C.	553 m	14:41	16:06	16:19	16:32	
1.1	172.9	Intersection /Rue Paul Doumer	559 m	14:42	16:07	16:19	16:33	
0.8	173.2	Intersection Avenue de la Gare/D.996	560 m	14:42	16:07	16:20	16:33	
0.2	173.8	D.996	Avenue du 8 mai 1945	589 m	14:43	16:08	16:20	16:34	
0.0	174.0	LIGNE D'ARRIVÉE	596 m	14:44	16:09	16:21	16:35	ARRIVÉE

1^{re} ÉTAPE Mardi 13 août



Ouverture village : 9 h

Lieu de départ :
Route du Vigen (D.65)

Départ Caravane Publicitaire : 10 h

Présentation des équipes et signatures des coureurs :
de 10 h 15 à 11 h 35

Appel des coureurs : 11 h 35

Départ fictif : 11 h 45

Parcours promenade : 8,0 km

BOISSEUIL

Route du Vigen (D.65)
Rue Antoine Blondin (D.65)

EYJEAUX

Route de Boisseuil (D.65)
Rue du Bourg Neuf (D.65)
Chemin St Jacques de Compostelle (D.65)
Route de Saint Paul (D.12)

Départ réel lancé à 12 h

Carrefour avec la C.49 et la D.12A

Côtes :

- 93.4 - Côte de Felletin (3,88 %)
- 158.6 - Côte du Puy Aubrun (4,66 %)
- 164.2 - Côte de Gachard (5,30 %)



L'arrivée est jugée Avenue du 8 mai 1945 à l'extrémité d'une ligne droite finale de 200 m en légère montée.
Largeur de la chaussée : 5 m.

